

## CORTE/CUT

- 1.- Pieza Delantera. 2 Cortes
- 2.- Pieza Espalda. 1 Corte con tela doblada
- 3.- Mangas. 2 Cortes
- 4.- Pantalón Delantero. 2 Cortes
- 5.- Pantalón trasero. 2 Cortes
- 6.- Cinturón. 2 Cortes con tela doblada
- 7.- Cuello. 2 Cortes con tela doblada
- 8.- Tela de puño de las mangas. 4 Cortes

- 1.- Front Piece. 2 cuts
- 2.- Back piece. 1 Cut with folded fabric
- 3.- Sleeves. 2 cuts
- 4.- Front pants. 2 cuts
- 5.- Rear pants. 2 cuts
- 6.- Belt. 2 Cuts with folded fabric
- 7.- Neck. 2 Cuts with folded fabric
- 8.- Sleeve cuff. 4 cuts

Entretela: cuello, cinturón y puños.

Amarre del cinturón con Ojetillos y cordón

Adornos, pasamanería, bordados o estampados definidos a criterio personal

Interlining: neck, belt and cuffs.

Tie down with eyelets and drawstring

Embellishments, trimmings, embroidery or prints defined at personal discretion

## INSTRUCCIONES/INSTRUCTIONS

Tela: Telas de Fantasía

Fabric: Fantasy Fabrics

## TELA Y CONSUMO/GENDER TOTAL

Para la T-S

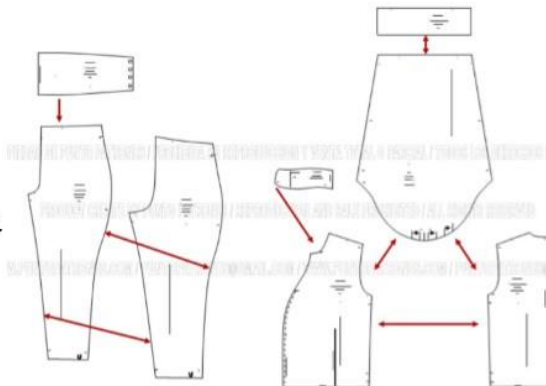
Tela, 2,60 mts

Tela de 1,50 mts de ancho

For the T-S

Fabric, 2.60 meters

1.50 m wide fabric



## CONFECCION/MAKING

- A.- Armar las piezas delanteras
- B.- Unir los hombros
- C.- Colocar las mangas
- D.- Colocar el cuello
- E.- Cerrar las mangas y los costados
- F.- Colocar la tela para los puños
- G.- Unir costados del pantalón
- H.- Cerrar costura de entrepiernas
- J.- Cerrar el tiro del pantalón
- K.- Colocar elástico en la cintura
- L.- Armar el cinturón

- A.- Assemble the front parts
- B.- Join shoulders
- C.- Place sleeves
- D.- Place the neck
- E.- Close the sleeves and sides
- F.- Place the fabric for the cuffs
- G.- Sew the sides of the pants
- H.- Close crotch seam
- J.- Close the pants throw
- K.- Place elastic at the waist
- L.- Assemble the belt



## CAPORAL DE HOMBRE /MAN CAPORAL

**CODIGO  
687**



TALLERES/SIZES

4 6 8 10 12 14 16  
S M L XL XXL

- Adquiere Patrones Digitales. Descarga e imprime en casa.
- Matrices para Maquinas Bordadoras. Encuentra PES, JEFF, XXX
- Patrones Impresos, adquiere tus compras online con despachos a todo Chile.
- Encuentra puntos de ventas mas cercanos. Servicios, Articulos y mas en un solo lugar.

[www.puntopatrones.com](http://www.puntopatrones.com)



Punto Patrones

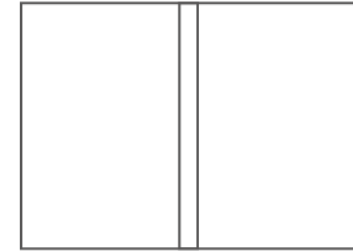




- PATRONES INCLUYEN 1 CENTIMETRO DE COSTURA PARA CORTAR Y ARMAR
- CONFIGURE SU IMPRESORA AL MISMO FORMATO DE HOJA QUE ELIGIO
- PATTERNS INCLUDE 1 CENTIMETER OF SEWING TO CUT AND ASSEMBLE
- CONFIGURE YOUR PRINTER TO THE SAME PAPER FORMAT YOU CHOOSE

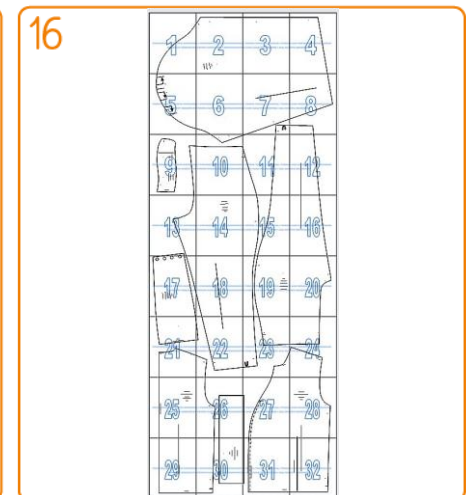
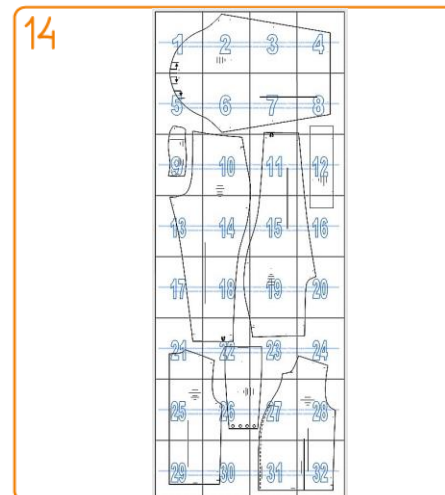
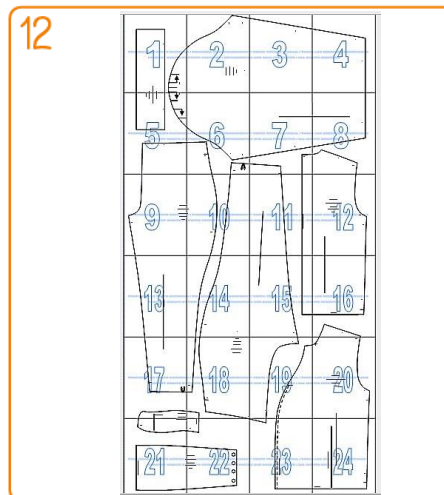
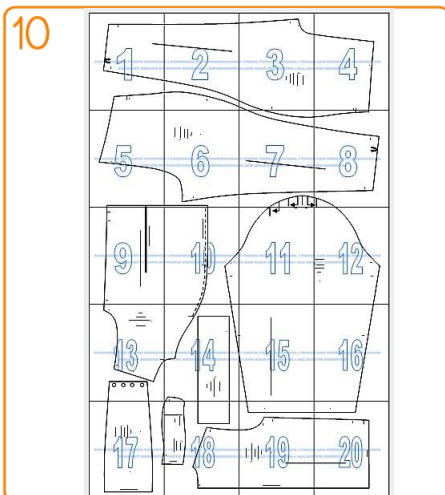
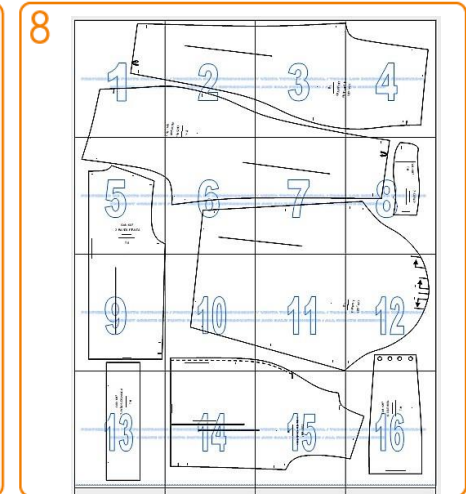
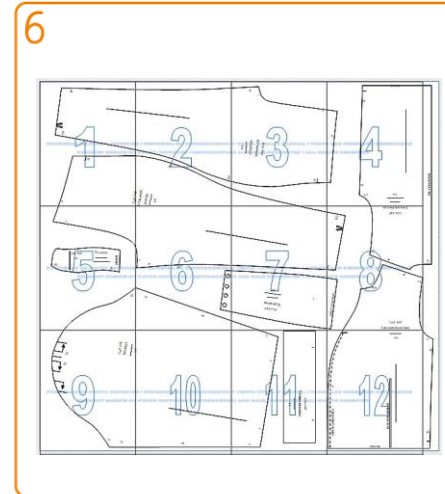
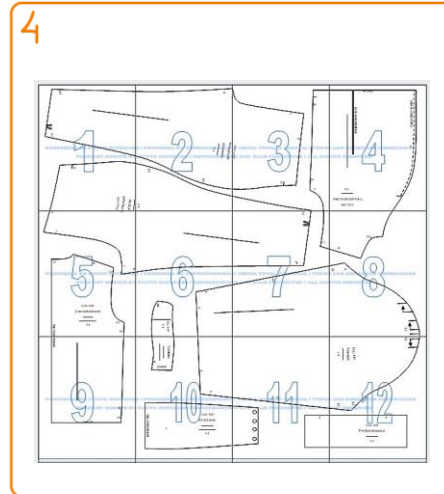


 **JUNTAR HOJAS**  
PUT PAPER TOGETHER

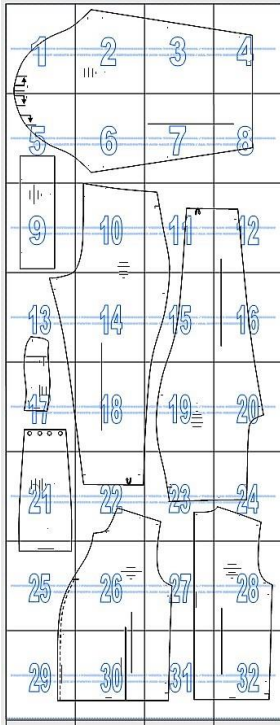


 **NO MONTAR**  
DO NOT MOUNT PAPER

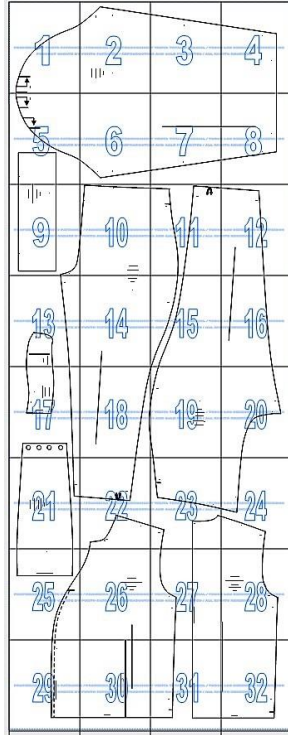
## ARMADO DE LAS HOJAS POR TALLAS PAPER ASSEMBLY



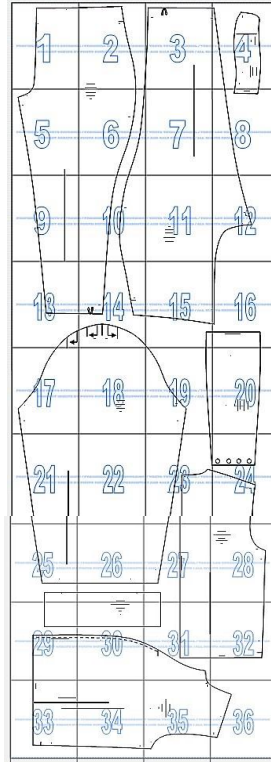
S



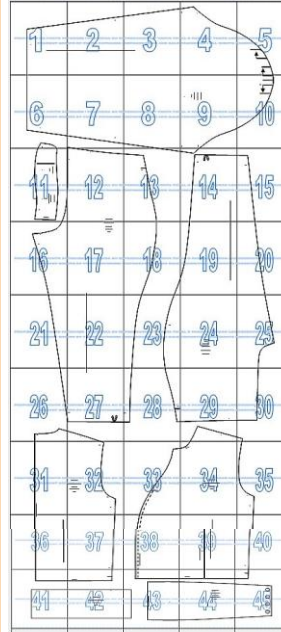
M



L



XL



XXL

